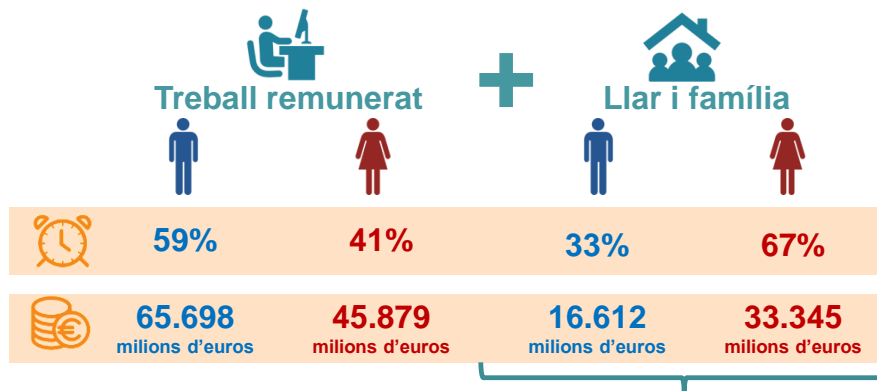
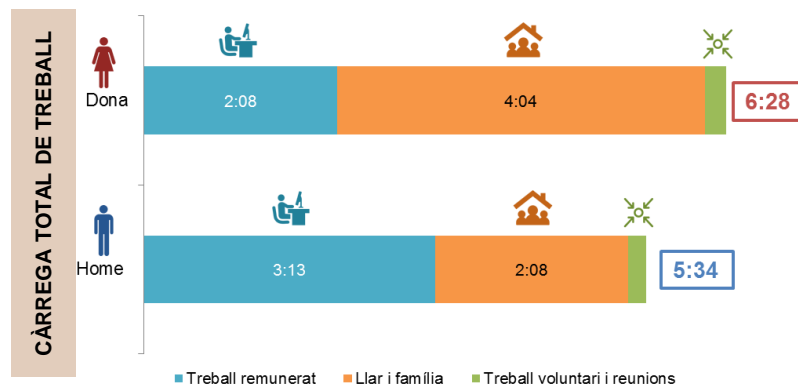


QUANTIFICACIÓ ECONÒMICA DEL TREBALL DOMÈSTIC I DE CURA DE LES PERSONES NO REMUNERAT A CATALUNYA

Càrrega total de treball anual

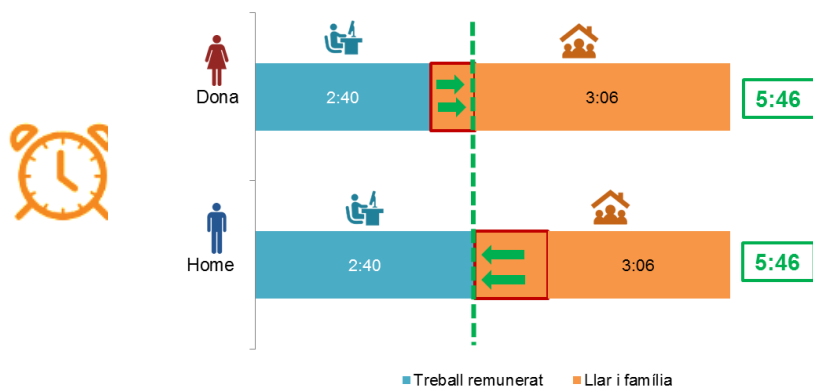


Valor econòmic del treball domèstic: 50.000M€. El PIB català de 2015 augmentaria un 23,4%



Les dones suporten una carrega de treball de 54 minuts més al dia que els homes

Escenari repartiment equitatiu del treball remunerat i no remunerat



Valor econòmic del treball amb IGUALTAT

	Home	Dona	Total
Treball remunerat	54.349	57.228	111.577
Llar i família	24.334	25.623	49.957
Càrrega total de treball	78.684	82.851	161.535

	Home	Dona	Total
Treball remunerat	49%	51%	100%
Llar i família	49%	51%	100%
Càrrega total de treball	49%	51%	100%

Les dones augmentarien els seus ingressos en el treball remunerat un 25%, 2.759 euros anuals més per dona