

Dona, treball i economia

Carme Poveda

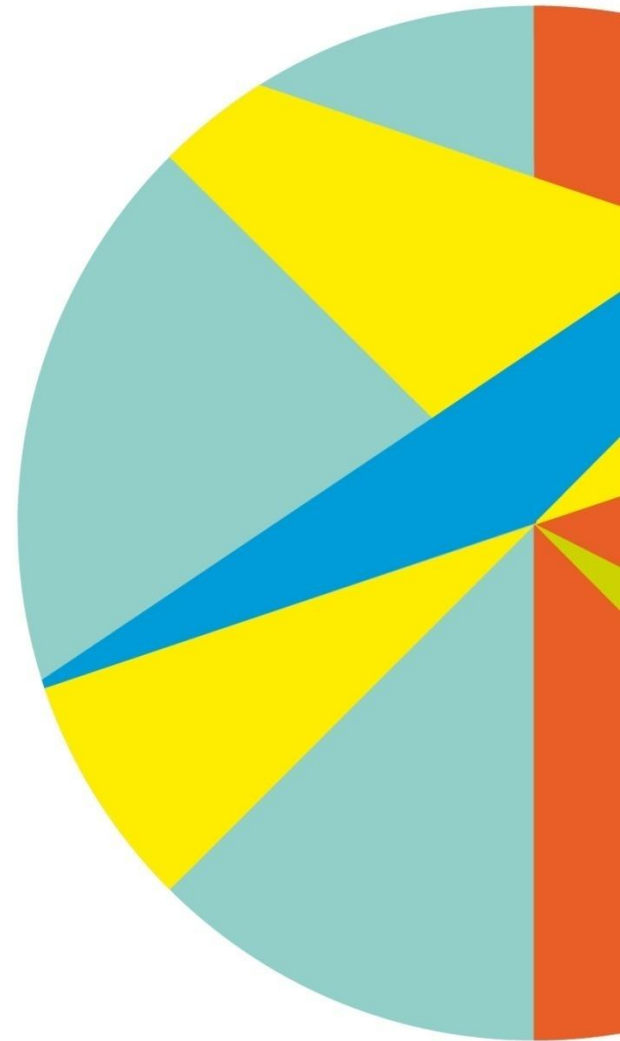
1 d'octubre de 2012



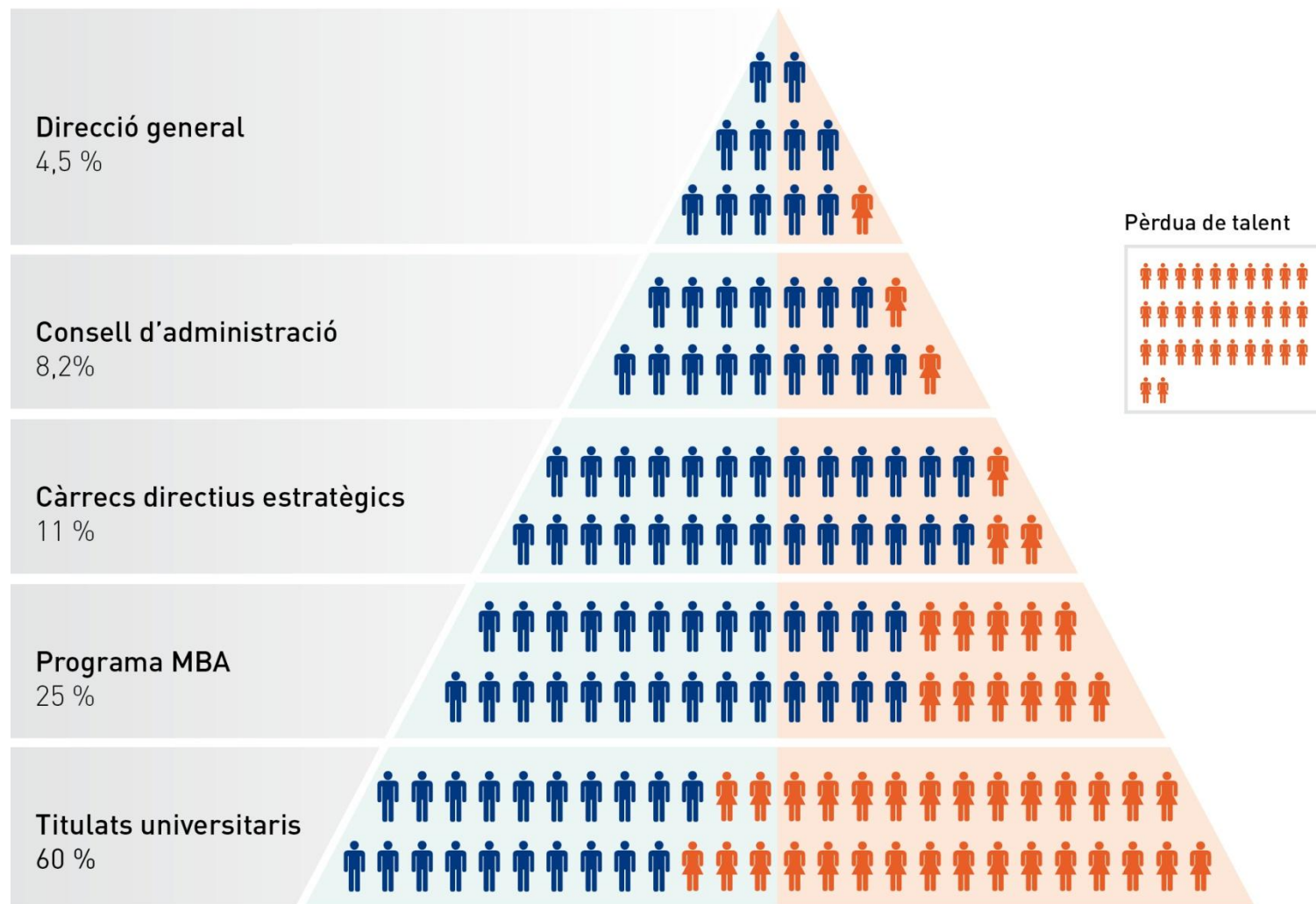
odee
observatori **dona** empresa economia



Cambra de Comerç
de Barcelona



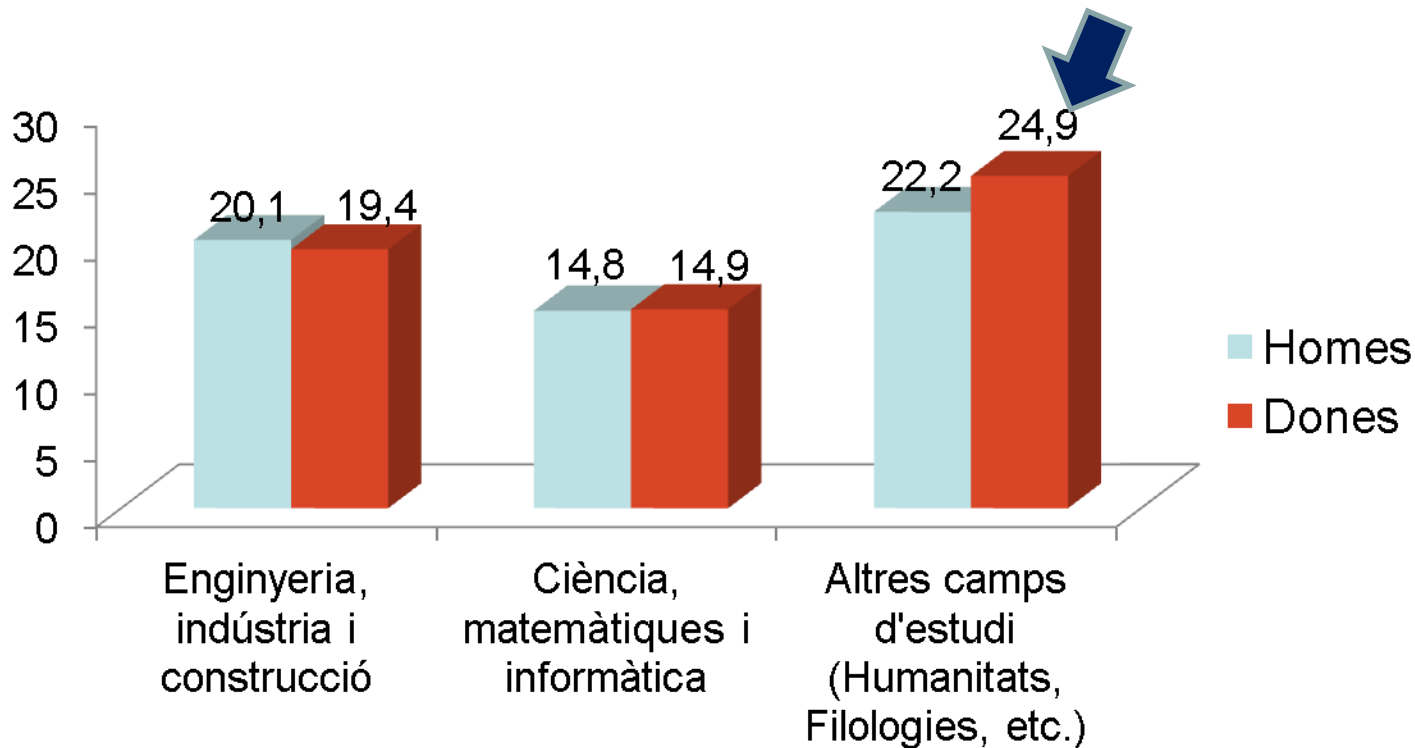
PIRÀMIDE DE LA TRAJECTÒRIA PROFESSIONAL DE L'HOME I LA DONA



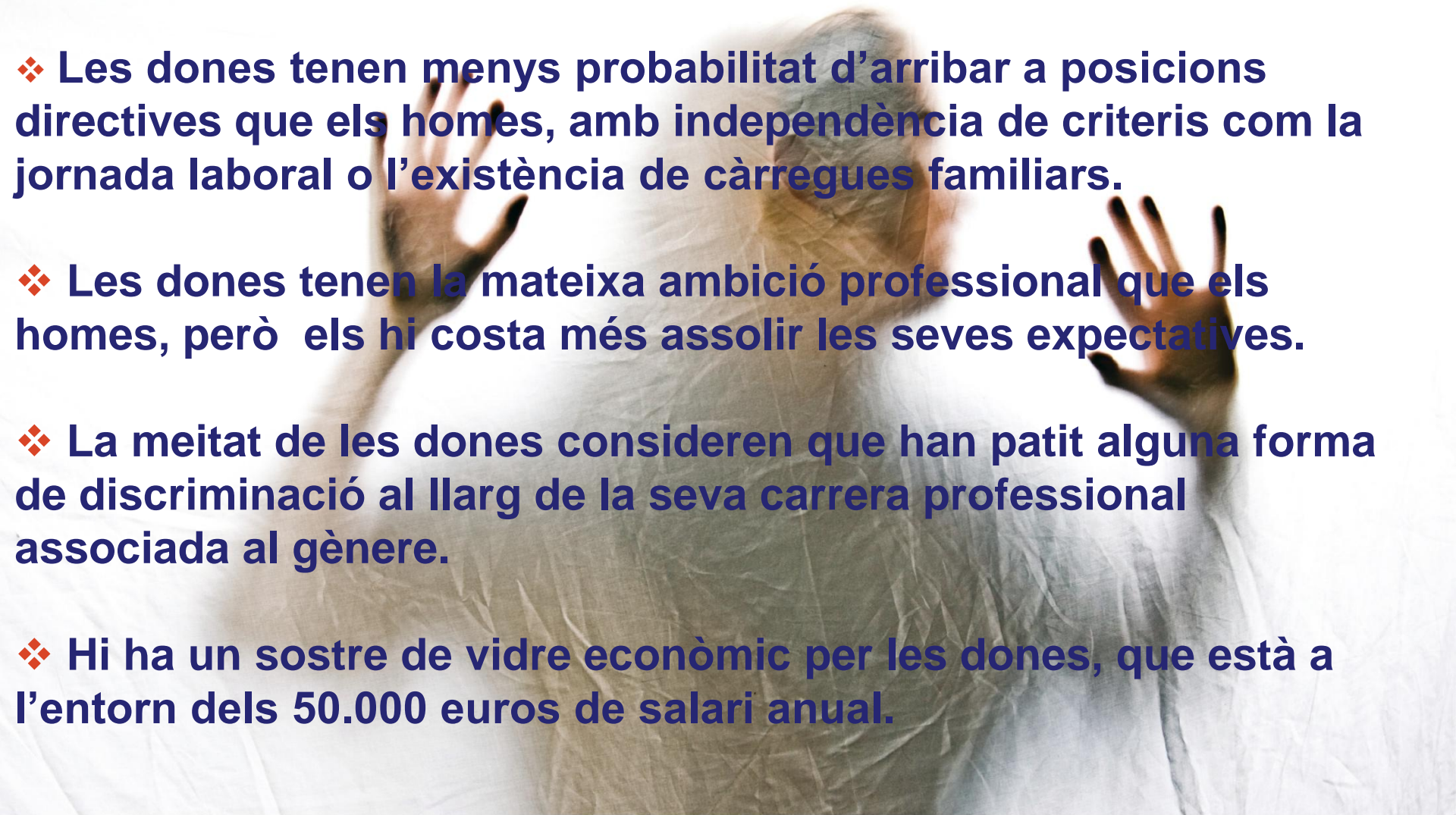
PÈRDUA DE TALENT FEMENÍ PER SUBOCUPACIÓ



Percentatge de treballadors subocupats amb estudis universitaris respecte del total. 2008

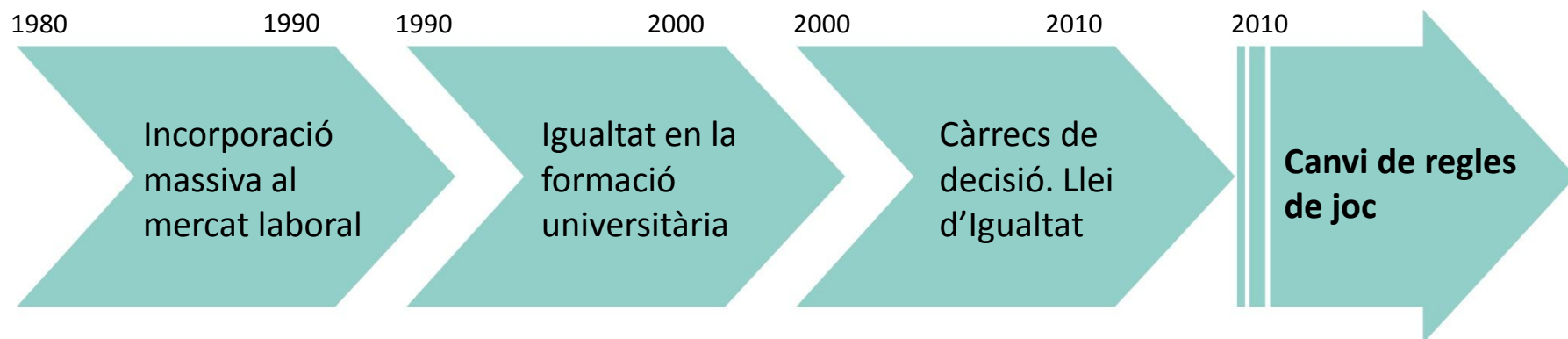


La subocupació afecta més a les dones i a determinats estudis universitaris



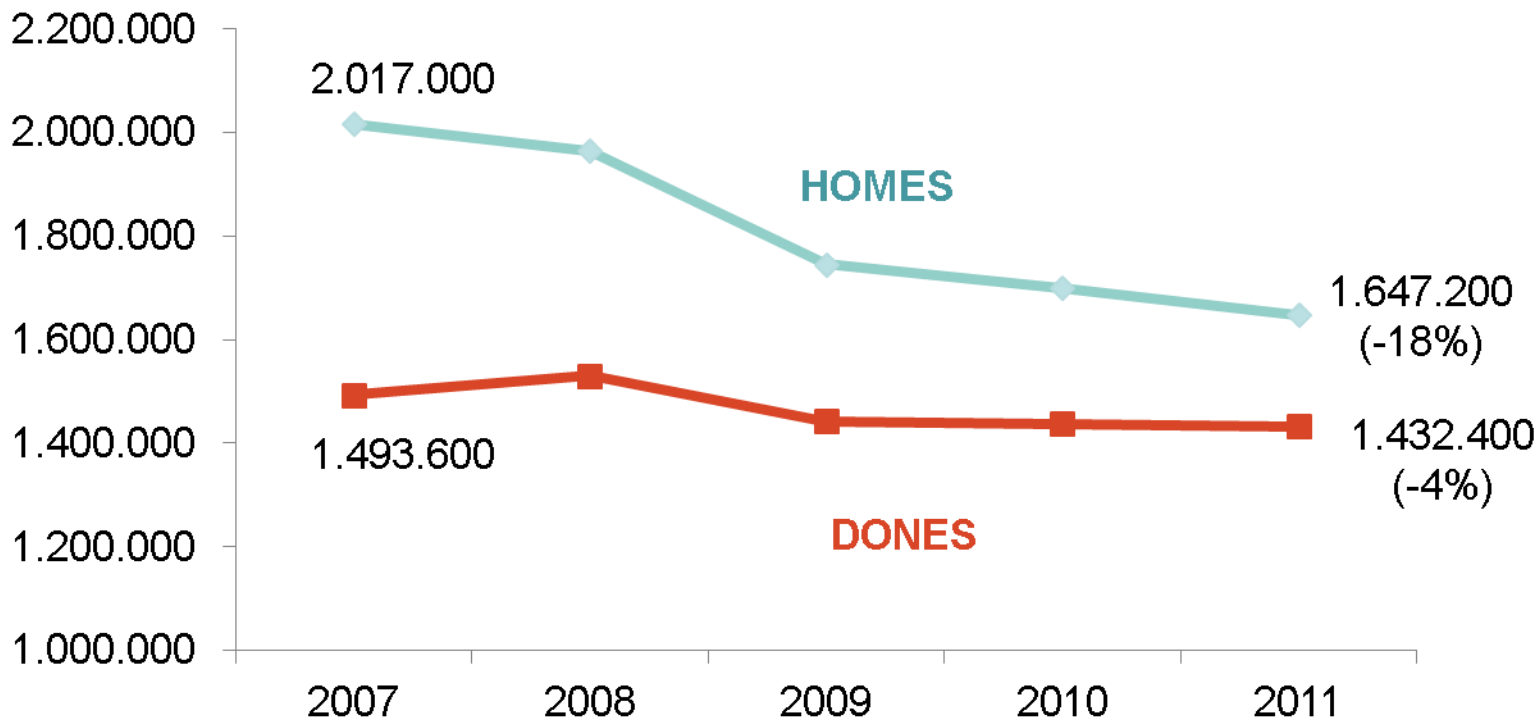
- ❖ Les dones tenen menys probabilitat d'arribar a posicions directives que els homes, amb independència de criteris com la jornada laboral o l'existència de càrregues familiars.
- ❖ Les dones tenen la mateixa ambició professional que els homes, però els hi costa més assolir les seves expectatives.
- ❖ La meitat de les dones consideren que han patit alguna forma de discriminació al llarg de la seva carrera professional associada al gènere.
- ❖ Hi ha un sostre de vidre econòmic per les dones, que està a l'entorn dels 50.000 euros de salari anual.

SEQÜÈNCIA TEMPORAL DE LA DONA EN EL MERCAT LABORAL





Evolució de l'ocupació entre 2007 i 2011

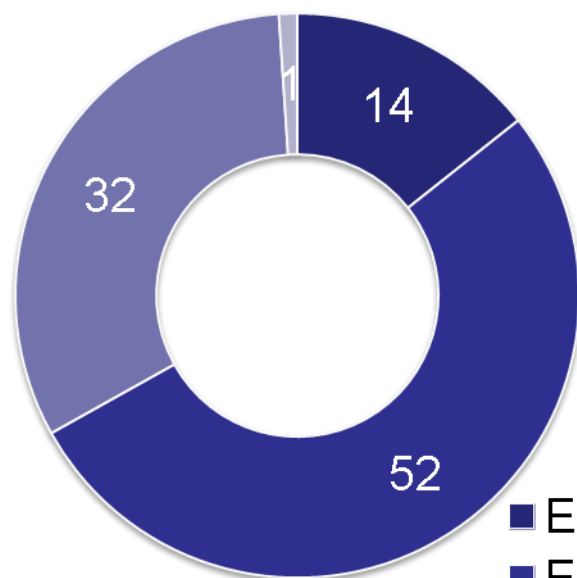


Les dones han patit menys l'impacte de la crisi en el mercat laboral...

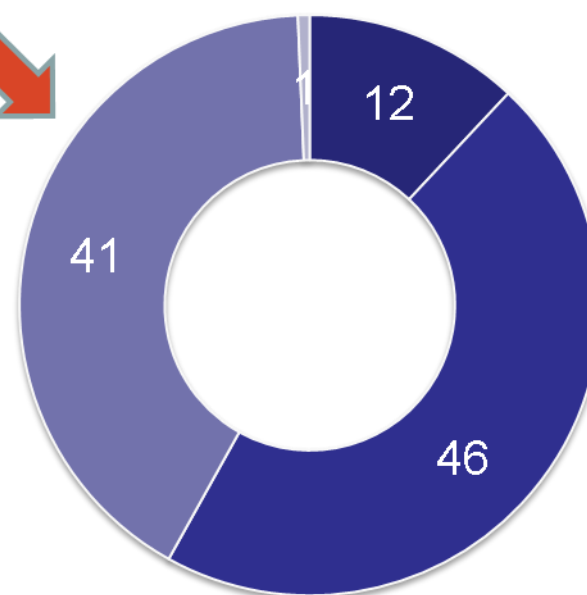
OCUPACIÓ PER GRAU DE FORMACIÓ I SEXE. En % del total



HOMES



DONES

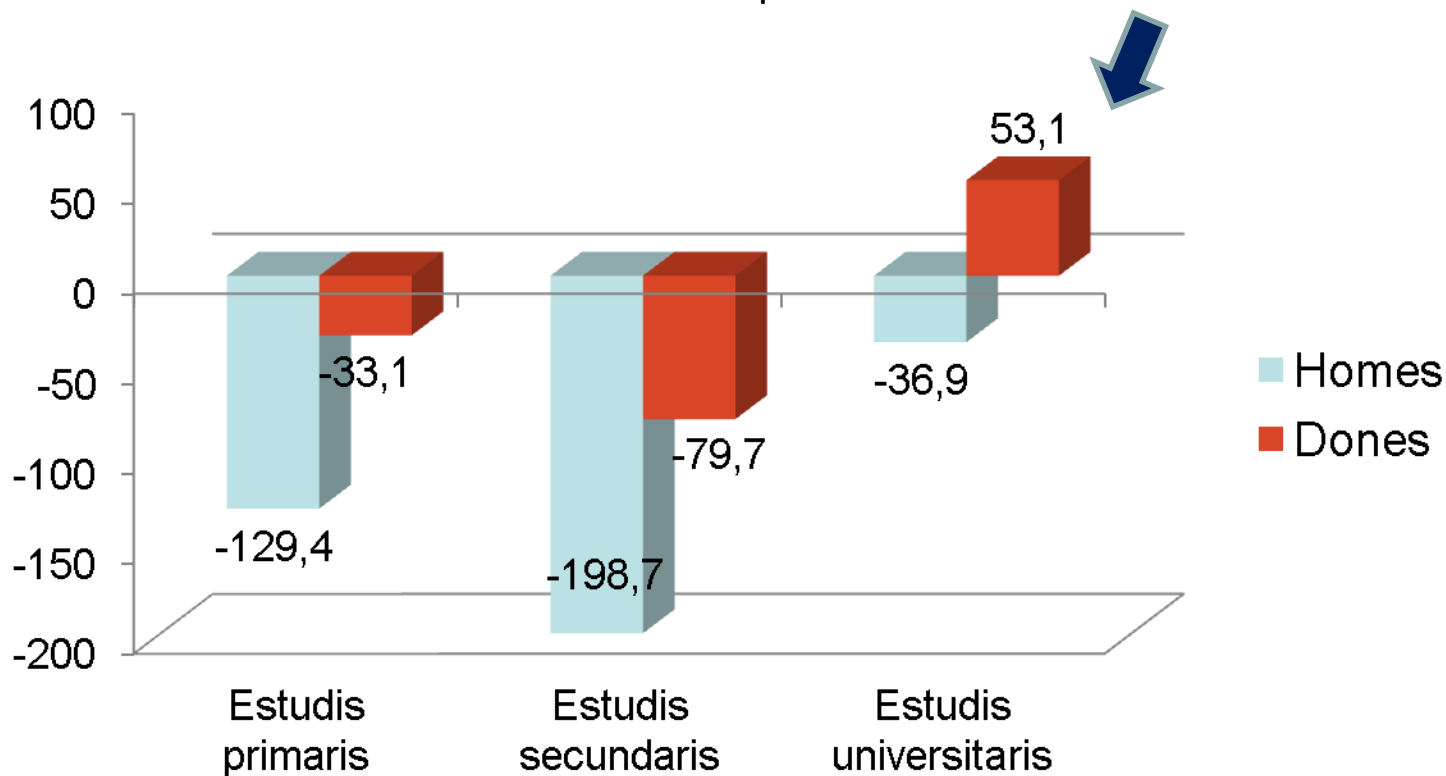


- Estudis primaris
- Estudis secundaris
- Estudis superiors

....perquè les dones ocupades estan més formades que els homes.



Variació de l'ocupació entre 2007 i 2011 En milers de persones



Malgrat la crisi, augmenta l'ocupació de les dones amb estudis universitaris.