

# PRESÈNCIA DE DONES EN CONSELLS D'ADMINISTRACIÓ I CÀRRECS DIRECTIUS A LES EMPRESES DE CATALUNYA

**Carme Poveda**, directora de l'Observatori Dona, Empresa i Economia i directora d'Anàlisi Econòmica de la Cambra

17 d'octubre de 2024



**odee**  
observatori **dona** empresa economia



**Cambra**  
de Comerç de Barcelona

# I. REPÀS A LA NORMATIVA VIGENT (I)

## (1) Llei Orgànica 3/2007 d'Igualtat efectiva entre dones i homes

**Art. 75:** *“Les societats obligades a presentar comptes de pèrdues i guanys no abreujats<sup>1</sup> procuraran incloure en el seu Consell d'Administració un nombre de dones que permeti assolir una presència equilibrada de dones i homes (40%-60%) en un termini de 8 anys a partir de l'entrada en vigor d'aquesta llei (el 2015)”. No s'ha complert*

## (2) CODI DE BON GOVERN (gener 2020) – CNMV (companyies cotitzades)

**Punt III.3.3.2:** *“Amb l'objectiu de propiciar la desitjable diversitat en el Consell d'Administració es recomana que les conselleres representin al menys un 40% del total de membres no més tard de 2022”. No s'ha complert*

## (3) Directiva 2022/2381 de 23 de novembre, relativa a l'equilibri de gènere a les societats cotitzades

**Obligatori per a totes les societats cotitzades: s'ha d'arribar al 40% de dones conselleres no executives o un 33% del total, executives o no executives, el 2026.**

**(4) Llei orgànica 2/2024 d'1 d'agost de representació paritària i presència equilibrada de dones i homes.** Transposa la Directiva i l'amplia a societats /no cotitzades, col·legis professionals, entitats públiques i jurats.

 Presència equilibrada homes i dones (40-60%):

- **IBEX 35:** 30 de juny 2026, tant en consells d'administració com en l'alta direcció
- **Resta de societats cotitzades:** 30 de juny 2027, tant en consells d'administració com en l'alta direcció
- **Empreses no cotitzades d'interès públic<sup>1</sup>** : 33% el 30 de juny 2026 i 40% el 30 de juny 2029, tant en consells d'administració com en l'alta direcció
- **Juntes dels Col·legis Professionals:** 30 de juny 2029, en les juntes de govern
- **Sindicats i associacions empresarials reconegudes en l'àmbit de la negociació col·lectiva:** 30 de juny 2028, òrgans de representació, govern i administració. Si no compleix amb la presència equilibrada haurà de donar una explicació motivada de les causes, així com de les mesures adoptades per assolir aquest percentatge.
- **Fundacions, tercer sector i entitats d'economia social (>125 treb. i >20M€ pressupost):** 30 de juny 2028, òrgans de govern i representació
- **Òrgans constitucionals i jurats de premis públics:** en aplicació des de l'entrada en vigor de la llei

<sup>1</sup> Aquelles superin dos líndars: i) més 250 treballadors, i ii) més de 50 MEUR de xifra de negoci o més de 43 MEUR d'actiu. Queden exemptes d'aquesta llei les empreses familiars en quant als consellers familiars.

## (4) Llei orgànica 2/2024 d'1 d'agost de representació paritària i presència equilibrada de dones i homes.

### Aplicació en les societats cotitzades:

#### Obligacions empreses cotitzades:

- Hauran d'ajustar el **procés de selecció** de consellers/res i l'alta direcció. Es definiran a priori els criteris que regiran la selecció i, a igualtat de capacitació, s'escollirà el sexe menys representat.
- S'ha integrar en **l'informe anual de sostenibilitat** un informe sobre la presència del sexe menys representat en el consell d'administració. Distingir entre membres del consell executius i no executius. Recopilar les mesures que s'ha adoptar per assolir els objectius de paritat.

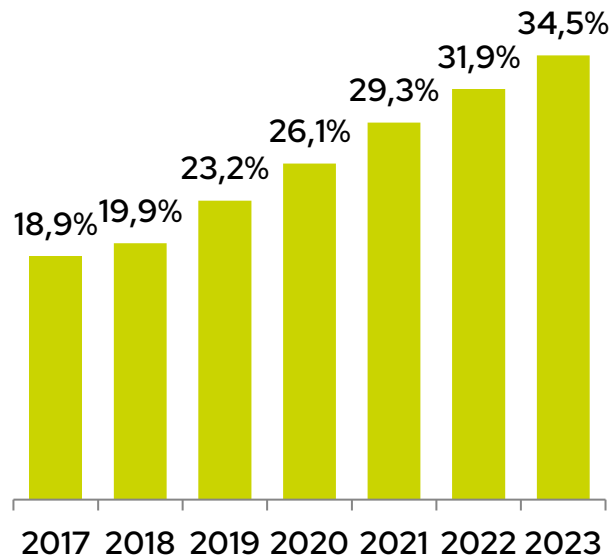
 Organismes responsables del seguiment i aplicació: La CNMV i el Instituto de las Mujeres (en col·laboració amb els organismes homòlegs de les comunitats autònomes) s'encarregaran de la promoció, anàlisi, seguiment i suport al compliment de les obligacions que estableix la llei.

 Infracció "greu" en cas d'incompliment (es modifica l'art. 529 de la Llei de Societats)

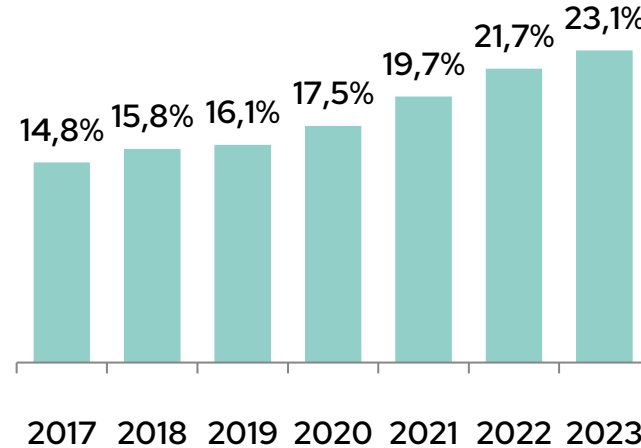
 Sancions per infracció "greu": Multes de fins al 2% dels recursos propis o 300.000 euros; suspensió de cotització en el mercat, etc. (es modifica l'art. 292 de la Llei 6/2023 de Mercat de Valors)

## II. DONES A LES EMPRESES COTITZADES ESPANYOLES

### Dones en consells administració



### Dones en alta direcció\*



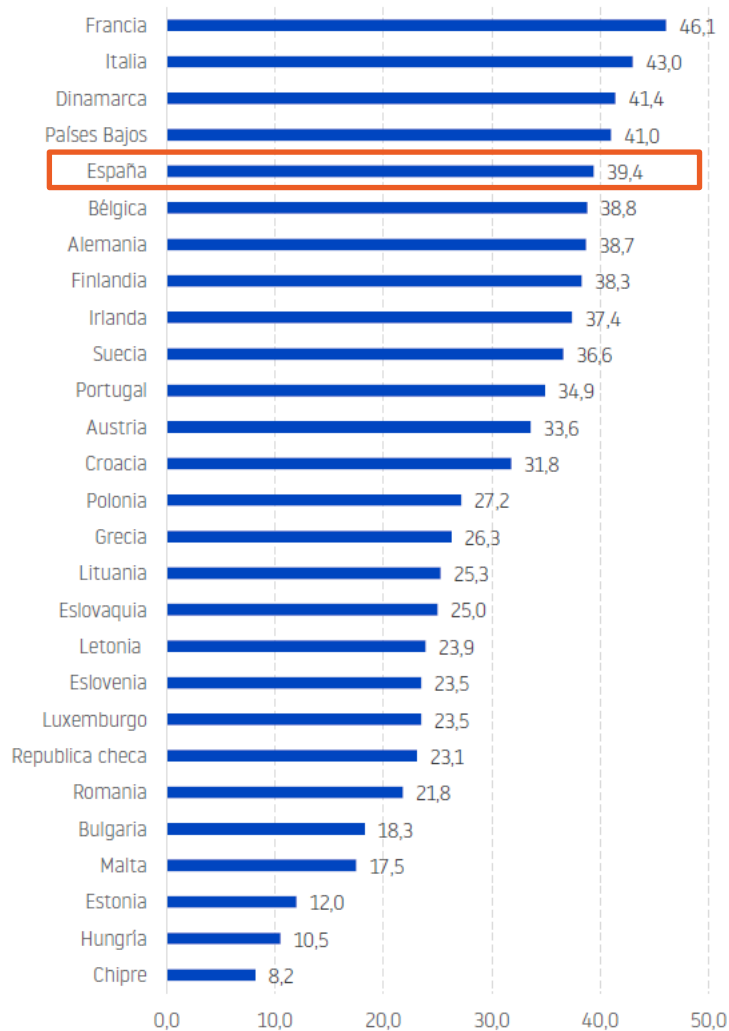
Font: CNMV

\* Tenen la consideració d'alta direcció (excloses altes directives conselleres) aquells llocs que depenen directament del consell o del primer executiu de la companyia (exclosos alts directius/ves consellers/es)

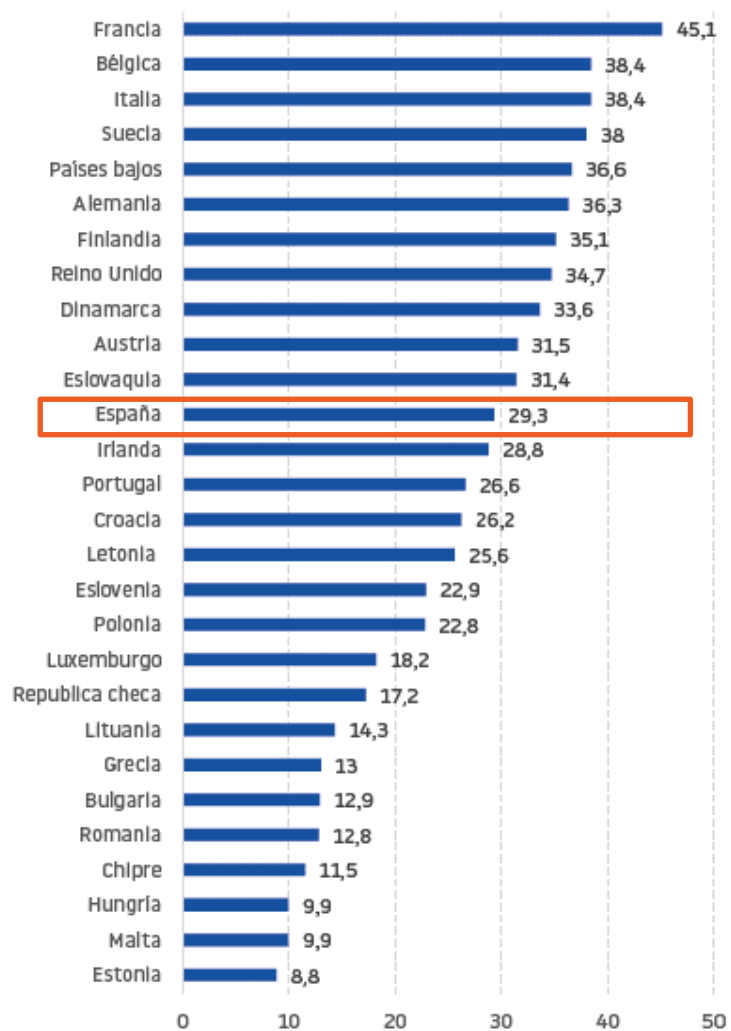
- La participació femenina en els consells d'administració de les empreses cotitzades espanyoles arriba al **34,5%** a finals de 2023, però encara és inferior al 40% que proposava assolir el 2022 el Codi de Bon Govern. De les 117 societats cotitzades, 42 compleixen i 75 encara no. En total, hi ha 404 dones conselleres en empreses cotitzades (**en faltarien 64 per arribar al 40%**).
- En l'alta direcció hi ha només un 23,1% de dones (216 dones, dos menys que l'any anterior) i **en faltarien 159 per arribar al 40%**.
- En les empreses de l'IBEX s'arriba per primer cop al 40%.

### III. DONES ALS CONSELLS DE GRANS EMPRESES COTITZADES<sup>1</sup>.COMPARATIVA EUROPEA.

Dades 2023



Dades 2020

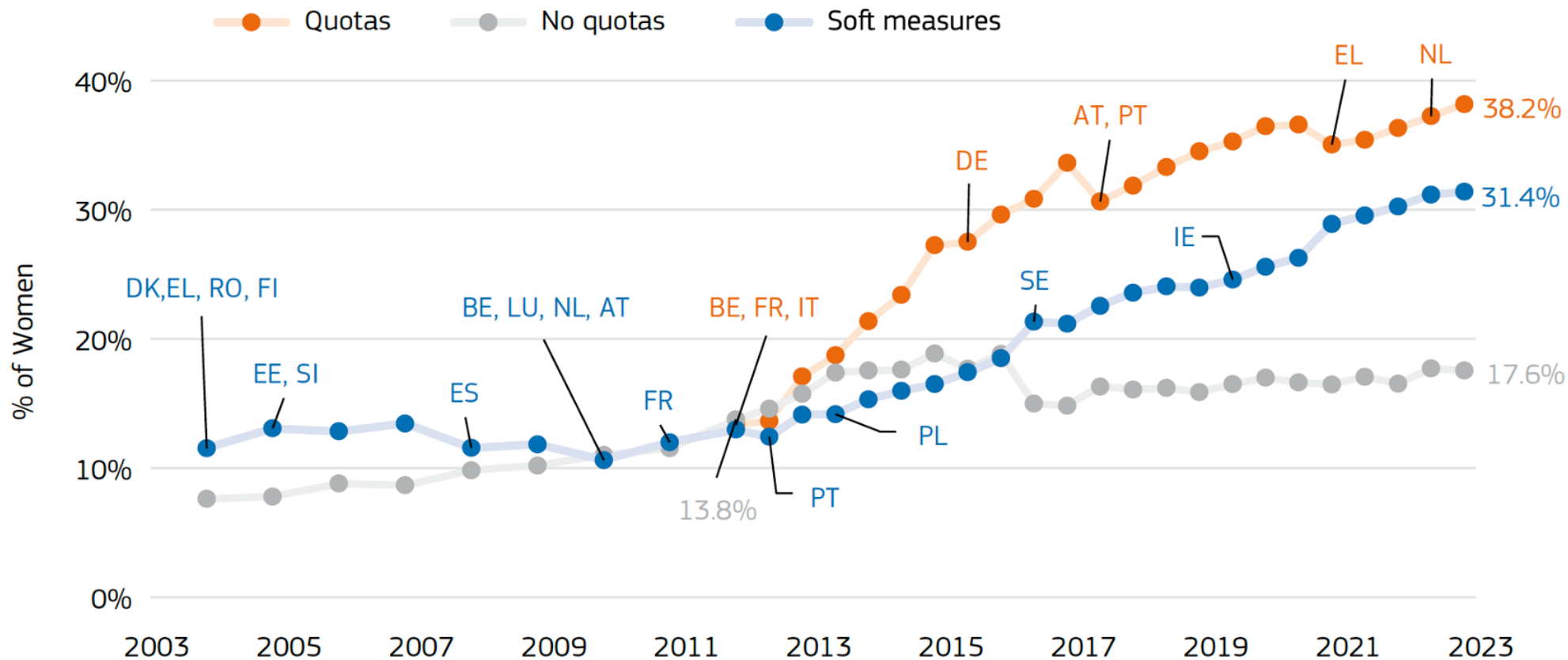


<sup>1</sup> Presència de dones (presidència, membres consell d'administració i representants dels treballadors) en grans empreses cotitzades.

Font: Comissió Europea

### III. DONES ALS CONSELLS DE GRANS EMPRESES COTITZADES<sup>1</sup>.COMPARATIVA EUROPEA.

Proporció de dones als consells d'administració de les empreses cotitzades més grans dels Estats membres de la UE per tipus d'acció a nivell nacional (2003-2022)



Font: Comissió Europea "2023 report on gender equality in the EU" (pàg. 46)

# IV. PRESENÇA FEMENINA EN CONSELLS D'ADMINISTRACIÓ I COMITÈS DE DIRECCIÓ EMPRESSES NO COTITZADES

## Presència femenina per grandària de l'empresa. Anys 2021-2024

Empreses segons nº treb.	Empreses actives <sup>1</sup>		% dones en consells administració		% dones en llocs directius	
	2021	2024	2021	2024	2021	2024
Empreses > 250 treb.	538	691	17,2%	18,8%	23,7%	25,3%
Empreses 150-250 treb.	563	626	16,2%	17,5%	24,5%	27,0%
Empreses 100-150 treb.	631	785	17,2%	17,8%	25,0%	26,0%
Empreses 50-100 treb.	1.987	2.368	15,6%	16,1%	24,1%	25,7%
<b>Total empreses &gt;50 treb.</b>	<b>3.719</b>	<b>4.470</b>	<b>17,2%</b>	<b>17,2%</b>	<b>24,1%</b>	<b>25,9%</b>

- Les grans empreses catalanes només tenen el 18,8% de conselleres i el 25,3% de directives, 1,6 punts més que fa tres anys.
- Seguint aquest ritme, trigarem 40 anys fins arribar al 40% (el 2064).

<sup>1</sup>Societats actives amb informació sobre consells d'administració i llocs directius

Font: dades Informa. Estudi *Presència de dones en consells d'administració i càrrecs directius a les empreses de Catalunya 2024*, elaborat per l'ODEE de la Cambra (juny 2024)



## V. PRESÈNCIA FEMENINA EN CONSELLS D'ADMINISTRACIÓ D'EMPRESES PÚBLIQUES

### Consells d'administració de les empreses públiques<sup>1</sup>. Anys 2021 i 2024

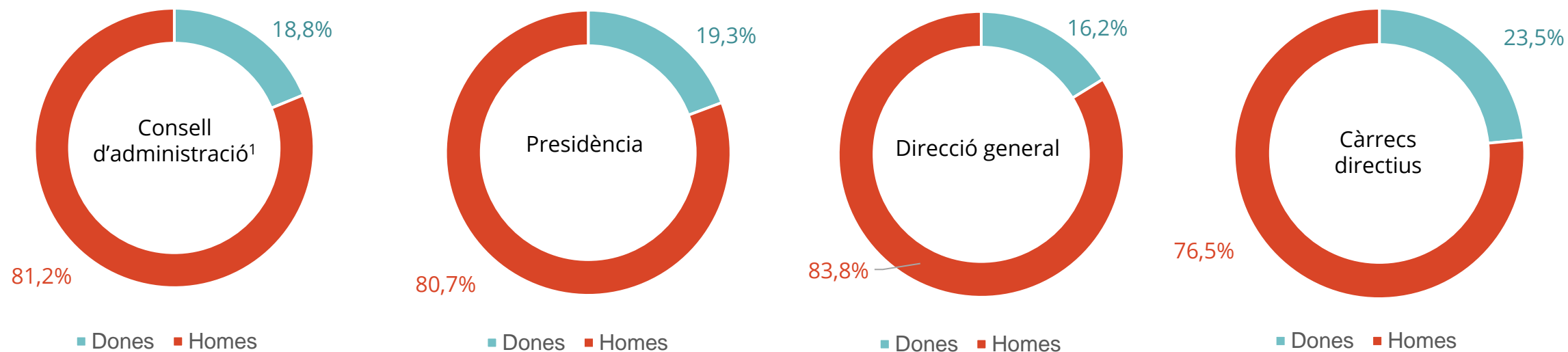
	Membres consell adm.		En %	
	2021	2024	2021	2024
Homes consellers	2.268	2.165	67,0%	64,8%
Dones conselleres	1.010	1.065	29,8%	31,9%
Empreses	107	113	3,2%	3,3%
<b>Total</b>	<b>3.385</b>	<b>3.385</b>	<b>100%</b>	<b>100%</b>

- El percentatge de dones al consell d'administració en les empreses públiques a Catalunya és el 31,9%, enfront al 64,8% dels homes.
- El sector públic reproduïx la desigualtat en els llocs de responsabilitat que s'observa en el sector privat, però de forma menys accentuada.

<sup>1</sup>Societats mercantils que tenen directa o indirectament en el seu capital més del 50% d'una entitat del sector públic (299 empreses públiques analitzades el 2024)

Font: dades Informa. Estudi *Presència de dones en consells d'administració i càrrecs directius a les empreses de Catalunya 2024*, elaborat per l'ODEE de la Cambra (juny 2024)

## Càrrecs de responsabilitat en l'empresa a Catalunya\* per sexe. 2024

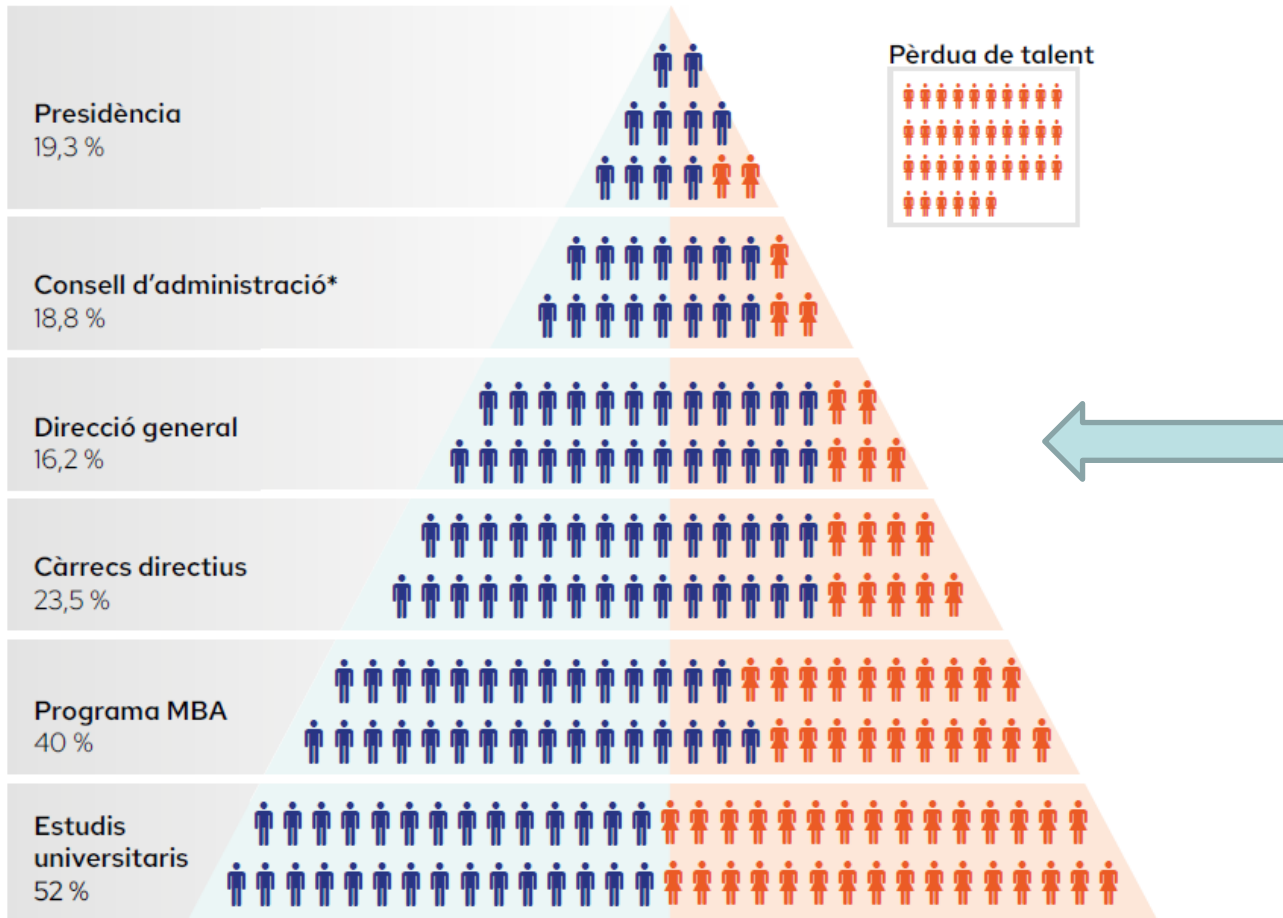


(\*) Dades Informa sobre una mostra de 199.944 societats amb seu social a Catalunya. Període dades: febrer 2024

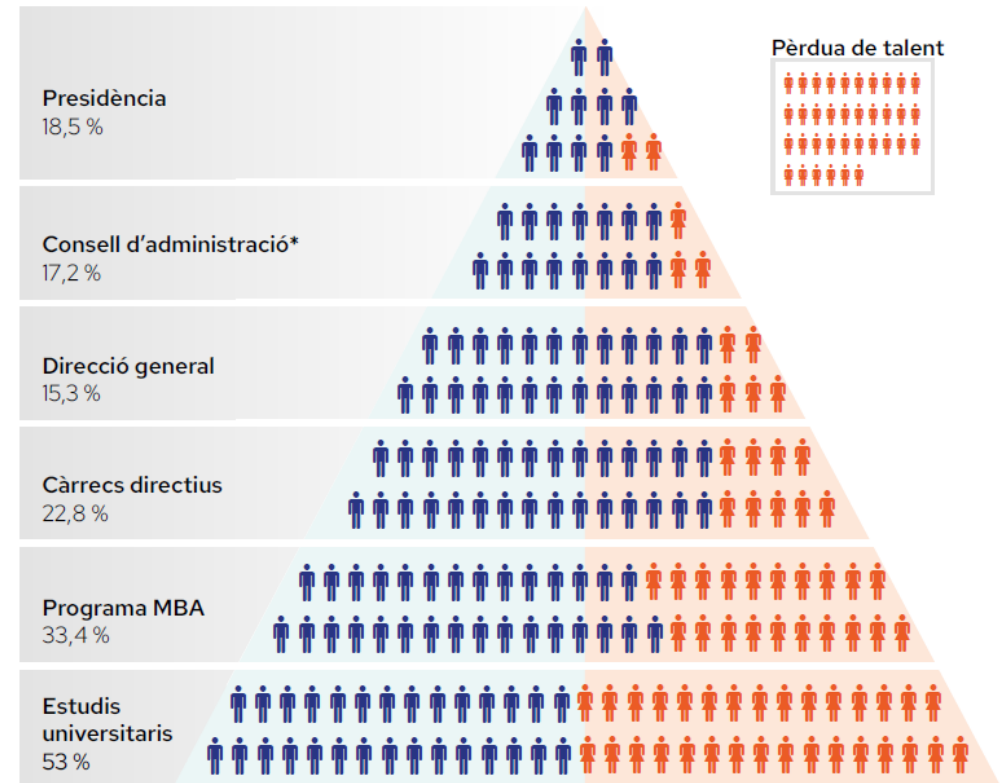
<sup>1</sup> En empreses de >250 treballadors. En el total d'empreses puja al 25,6% perquè inclou les d'administració únic.

# VI. PRESENCIA DE DONES EN CÀRRECS DE RESPONSABILITAT A L'EMPRESA CATALANA

Any 2024



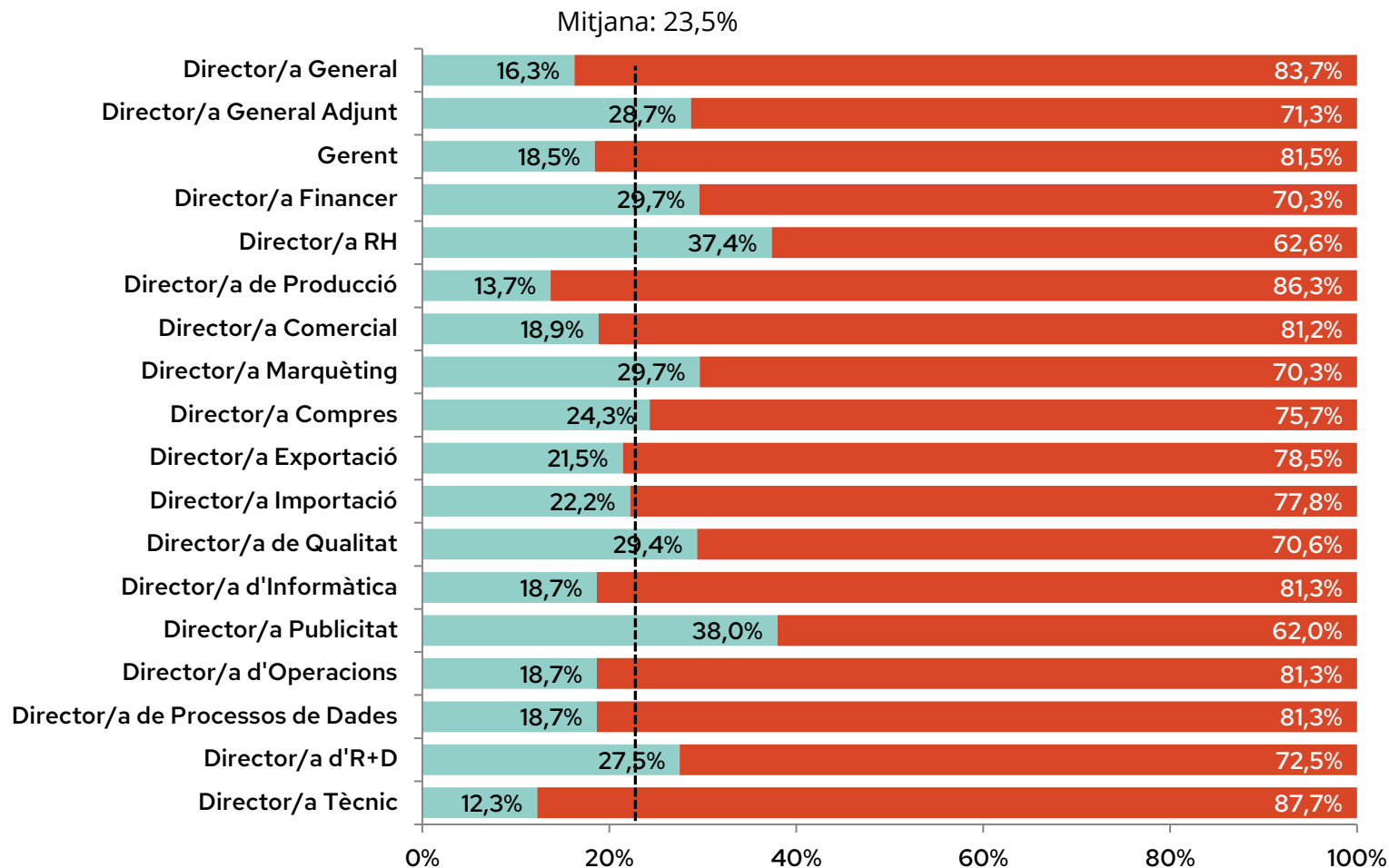
Any 2021



(\*) En empreses de >250 treballadors. En el total d'empreses puja al 25,6% perquè inclou les d'administrador únic.

## VII. DONES DIRECTIVES PER ÀREA FUNCIONAL DE L'EMPRESA

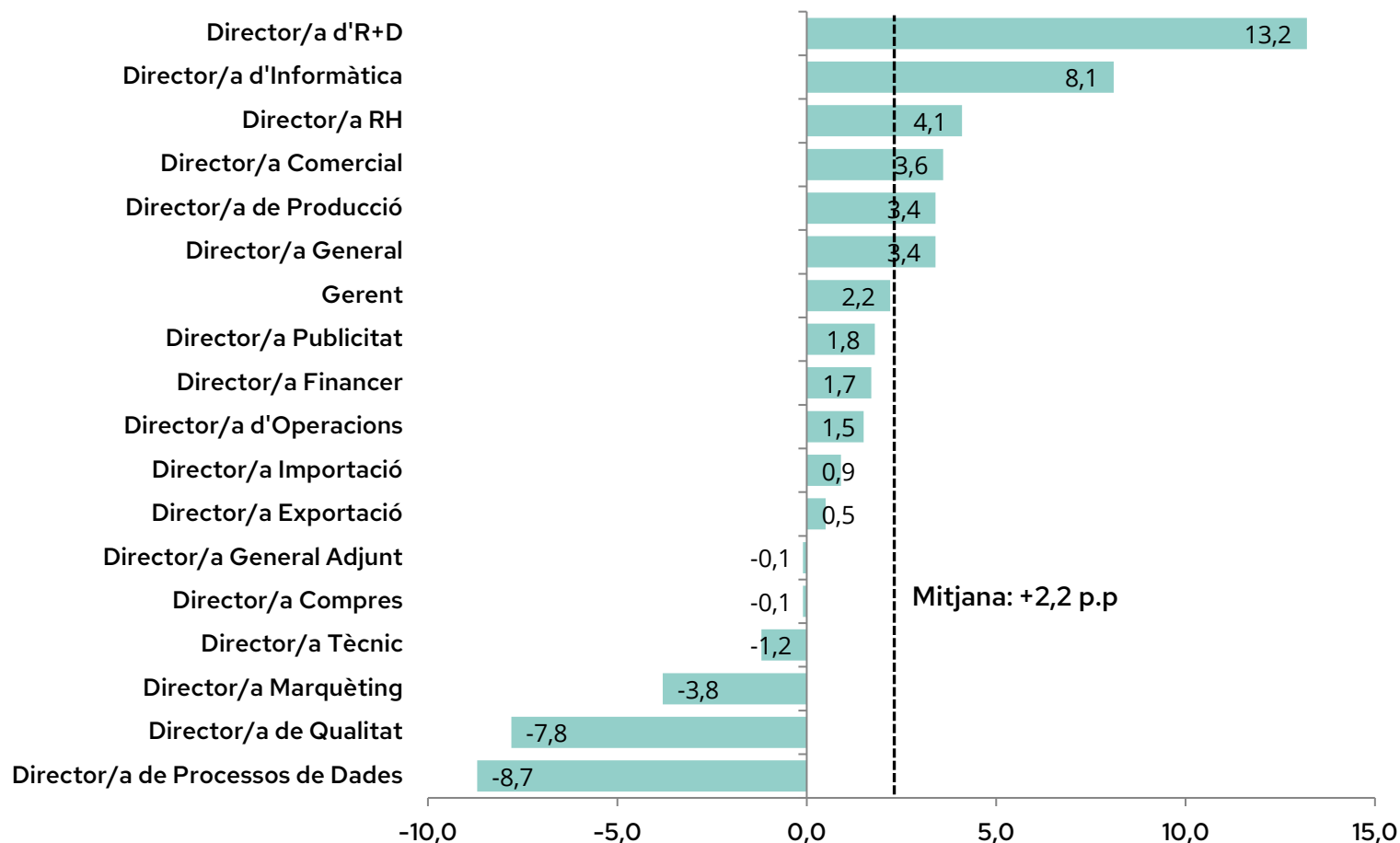
### Distribució per sexe de l'equip directiu per àrees funcionals. 2024



- Dels 143.467 càrrecs directius analitzats, el 23,5% correspon a llocs ocupats per dones.
- Els percentatges més alts de directives s'observen en les direccions de Publicitat, RH, Finances, Màrqueting, Qualitat i Direcció General adjunta (29-38%).
- Pel contrari, els percentatges més baixos es donen en les direccions Tècnica, Producció, Direcció General, Informàtica, Operacions i Dades (entre el 12-18%).

## VII. DONES DIRECTIVES PER ÀREA FUNCIONAL DE L'EMPRESA

### Variació del percentatge de dones directives per àrees funcionals entre 2015 i 2024



- Entre 2015 i 2024, l'augment de presència femenina més important s'ha produït en la direcció d'R+D i Informàtica, però encara són percentatges baixos.
- També augmenten, però menys, a les direccions de RH, Comercial, Producció i Gerència/direcció general.
- Pel contrari, els percentatges de dones han baixat a les direccions de Dades, Qualitat i Màrqueting.